

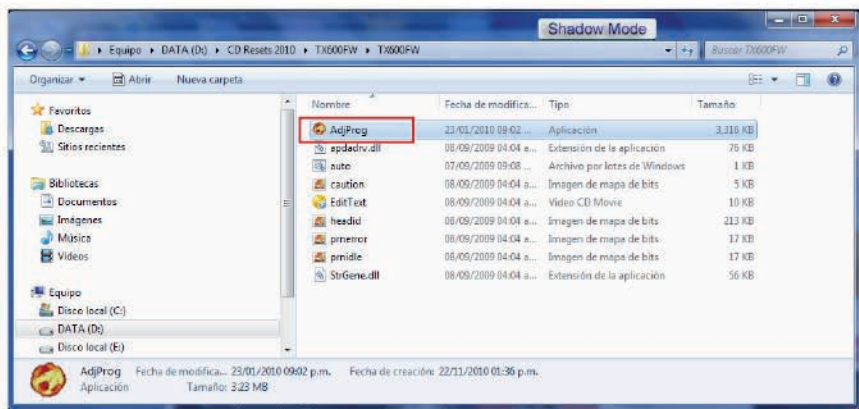
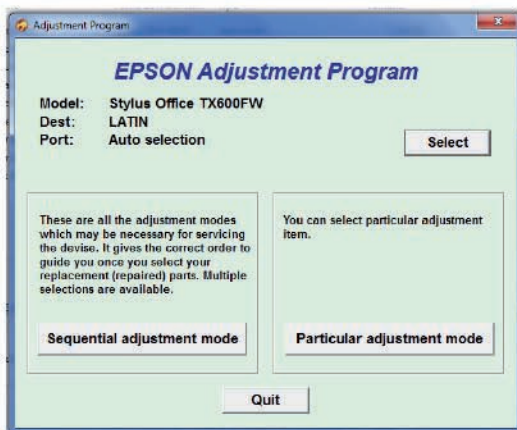


Instructivo de Reseteo  
**DE EEPROM PARA  
IMPRESORA EPSON TX600FW**

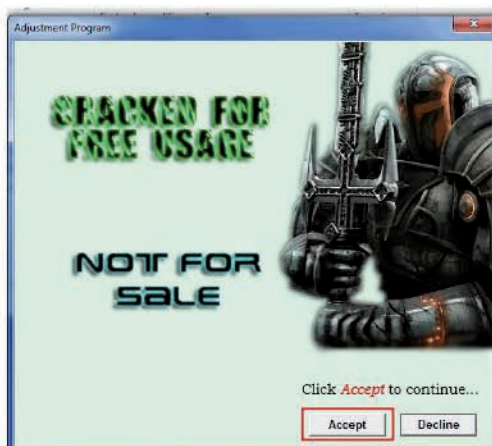


**PASO****1**

Ejecute el Archivo **ADJPROG** de la carpeta donde se encuentra el software reseteador:

**PASO****2**

Pulse la Opción **"ACCEPT"** cuando aparece la siguiente ventana:

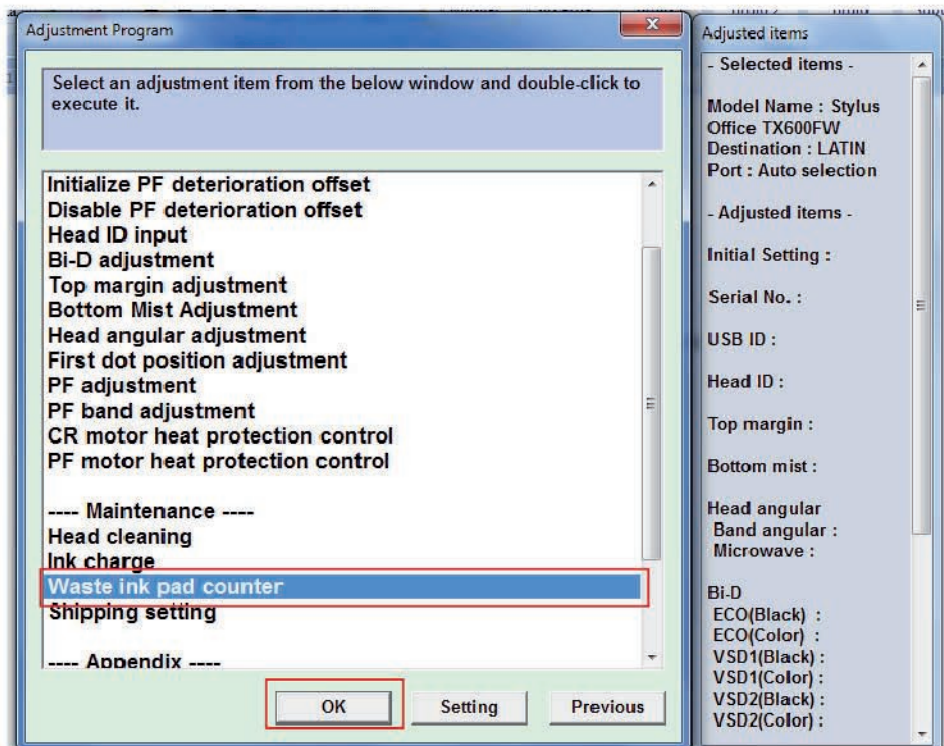
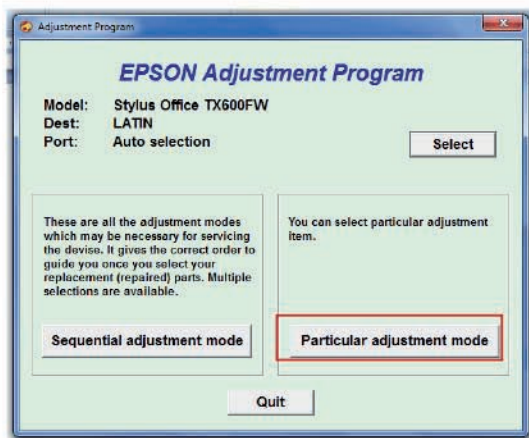


# PASO 3

Presione  
"PARTICULAR  
ADJUSTMENT  
MODE"

# PASO 4

Espere unos instantes y aparecerá la siguiente ventana donde seleccionaremos: **PARTICULAR AJUSTMENT MODE**, finalmente aceptamos haciendo click en OK



# PASO 5

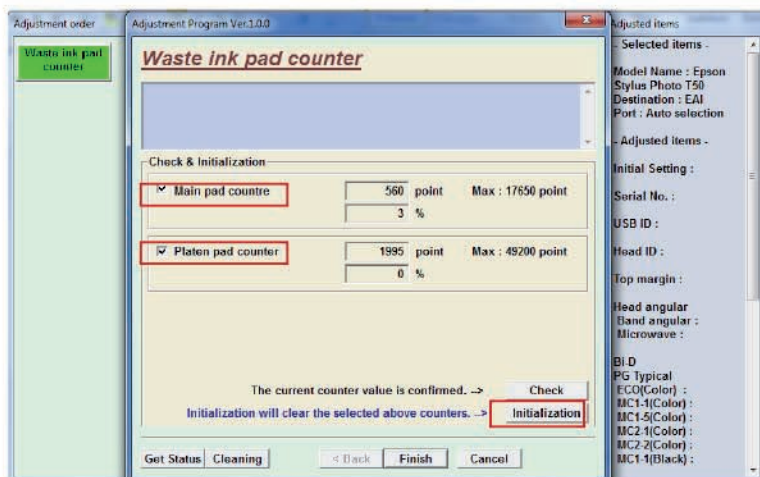
PRESIONE LA  
OPCION: **CHECK**

Apareceran las  
cantidades en los  
respectivos cuadros.



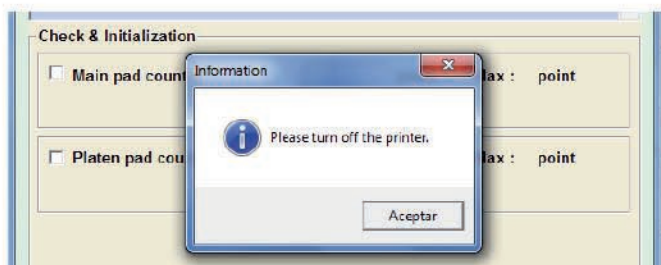
# PASO 6

Marque los  
siguientes  
cuadros, tal como  
aparece en la  
imagen y pulse  
click en el boton:  
**INITIALIZATION**



# PASO 7

Apague la impresora  
y listo.



**Consultas**

Por cualquier duda o consulta  
recuerde que puede comunicarse  
con nosotros por las siguientes vías:

**E-Mail**

[imprek@gmail.com](mailto:imprek@gmail.com)

**Teléfonos**

6385-0225

Internos:

131  
132  
133  
134  
135  
136  
107

[www.imprek.com.ar](http://www.imprek.com.ar)